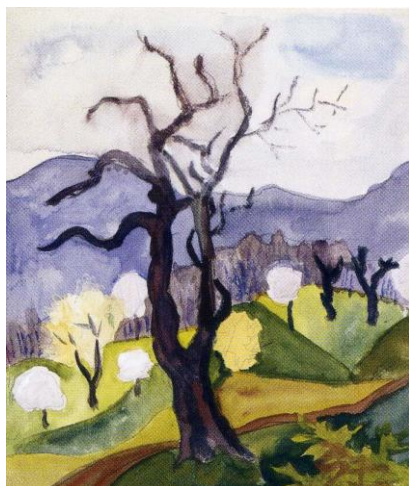




Fondazione Hermann Hesse  
Montagnola

Corso di acquerello sulle orme di  
Hermann Hesse:  
"Gli alberi sono santuari..."

09 - 11 agosto 2019  
In tedesco e in italiano  
Partecipanti: 7 – 12 persone



Il **corso** è rivolto a principianti e avanzati. Saranno impartite e praticate nozioni base di pittura ad acquerello. Dopo una breve introduzione alla tecnica, i partecipanti avranno l'opportunità di riprodurre motivi semplici. Gli alberi singoli o in gruppo hanno forme, colori e strutture caratteristiche, a seconda della specie. Con semplici consigli tecnici e molta pratica si riuscirà a cogliere l'essenza e metterla nei dipinti: dipingendo, macchiando, spruzzando o cancellando. Infine, lo sguardo si volgerà anche sulla tipica architettura ticinese. Non è richiesta nessuna esperienza, unicamente la gioia nel dipingere!

**Lista dei materiali:** Dotarsi di colori ad acquerello (ad esempio Schmincke o Lukas con almeno 12 colori, ca. Fr. 60.-), 2 bicchieri per l'acqua, strofinaccio, matita morbida (4B), gomma per cancellare e pennelli tondi (ad esempio Nr. 10 e 18).

**Carta** in diversi formati (ad esempio 30 x 40 cm, ruvida o opaca, blocchi con 20 fogli, da Fr. 25.-) e altri utensili per la pittura potranno essere acquistati durante il corso.

I colori potranno essere dati in prestito solo previo accordo.

**Programma: (variabile secondo le condizioni del tempo)**

<b>Venerdì</b>	10.00	Ritrovo davanti al Museo Hermann Hesse Montagnola, Torre Camuzzi
		Introduzione e primi esercizi di pittura ad acquerello in aula
	12.30- 14.30	Pausa di mezzogiorno
	14.30- 16.30	Osservazione di semplici motivi di piante e primi esperimenti con l'acquerello.
	16.30- 17.00	Visita del Museo e della mostra temporanea
<b>Sabato</b>	9.30	Dipingere sul posto a Montagnola
	12.30- 14.30	Pausa di mezzogiorno
	14.30- 16.30	Dipingere sul posto a Gentilino
<b>Domenica</b>	9.30	Ritrovo: in aula, dipingere davanti al Museo Casa Camuzzi - Platani
	12.00- 14.00	Pausa di mezzogiorno
	14.00- 15.30	Rielaborazione dei propri dipinti / Discussione finale
	16.00- 17.00	Lettura al Museo



---

**Fondazione Hermann Hesse**  
Montagnola

**Direzione del corso: Lisa Kölbl-Thiele**

- 11 anni di esperienza quale insegnante per il lavoro e opere tessili e educazione artistica.
- Studi di storia dell'arte e pedagogia dell'arte a Würzburg, Augsburg e Weingarten.
- Viaggi nel sud del Messico, in Polonia, Romania ed Europa occidentale, soggiorni in Ticino.
- Dal 1997 membro della Lindauer Künstlervereinigung e attività come pittrice.
- Dal 2005 membro del Internationaler Bodenseeclub (sezione di arte visiva).
- Nel 2005 borsa di studio presso il Collegio Villa Vigoni (Lovenjo, Italia)
- Mostre nel sud della Germania, Svizzera e Italia. Acquisti in collezioni private e pubbliche.
- Nel 2005 fellow presso il Collegio di Villa Vigoni (Lovenjo, Italia).
- Dal 2003 corsi per la formazione di adulti, tra gli altri presso la Kartause di Ittingen (CH), al VHS di Lindau e Mengen, alla Galleria "Alter Löwen" di Pfullendorf e presso l'accademia per bambini e giovani di Bad Waldsee, così come presso la Hector-Stiftung.
- Nel 2005 fondazione e direzione della Kunstwerkstatt am See a Lindau.
- Nel 2013 soggiorno di studio presso la Casa Pantrovà, Carona

---

**Iscrizione**

Inoltre l'iscrizione a:

Museo Hermann Hesse, Torre Camuzzi, CH 6926 Montagnola, Fax 0041 91 993 37 72  
o per e-mail a [info@hessemontagnola.ch](mailto:info@hessemontagnola.ch).

Al ricevimento della vostra iscrizione riceverete una conferma e una polizza di versamento. L'iscrizione riguarda il corso. Se vorrete pernottare nelle vicinanze, vi preghiamo cortesemente di prenotare individualmente. Presso i seguenti alberghi, quali partecipanti al corso, potrete approfittare di condizioni particolari:

**Hotel Bellevue, Montagnola**, Tel. 0041 91 985 89 00

Singola: Fr. 126.- (invece di Fr. 136.-) incl. colazione

Doppia: Fr. 175.- (invece di Fr. 189.-) incl. colazione

**Pensione Flora, Bigogno/Agra**, Tel. 0041 91 994 15 67 e 0041 78 802 45 51

Singola: da Fr. 100.- incl. colazione

**Pensione Agra, Agra**, Tel. 0041 91 994 13 71

Singola: Fr. 55.-/65.- incl. colazione

Doppia: Fr. 90.-/130.- incl. Colazione

**Offerta tutto compreso per il corso di acquarello, visita al Museo e una manifestazione al Museo (esclusi pernottamenti, pasti e materiale) Fr. 300.-/Persona**

**Partecipanti: da un minimo di 7 a un massimo di 12 persone**

**Nome e Cognome**.....

**Indirizzo**.....

**Tel.**.....

**e-mail** .....